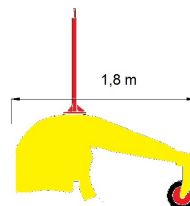


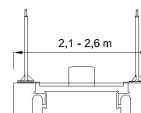
NG21

Áreas de aplicação: construção, campos desportivos

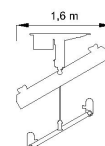
Tipo: mini-grader frontal extensível
 Potência mínima requerida: 40 CV
 Potência máxima requerida: 100 CV
 Comprimento total: 1,80 m
 Largura total: 2,60 m
 Largura de trabalho: 2,10 m – 2,60 m
 Largura de transporte: 1,60 m
 Bitola de trabalho: 1,40 m
 Bitola de transporte: 1,20 m
 Altura das rodas: 0,40 m
 Altura da lâmina: 0,65 m
 Peso aproximado: 530 kg
 Tipo de quadro: feixe simples
 Tipo de abertura de lâmina: hidráulica
 Lâmina dobrável: não
 Lâmina extensível: sim
 Tipo de abertura de eixos: fixa
 Eixos extensíveis: não
 Carrinho frontal: nº 2 rodas pivotantes
 Inclinação da lâmina: hidráulica 20°
 Ângulação da lâmina: hidráulica 25°
 Variação da incidência da lâmina: sim (combinado com a pá mecânica)
 Sistema de iluminação: opções
 Haste porta receptor: nº 2 manual extensível
 Material transportado por passagem: 1,4 m³
 Velocidade de acabamento (km/h): 3 km/h
 Distância de transporte (m): 40 m
 Controle laser: unidade de interface hidráulica
 Predisposição de sistema laser: sim
 Predisposição de sistema GPS: sim
 Precisão de laser em 450 m: ± 2 mm
 Precisão de GPS em 5 km: ± 2 cm



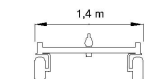
Comprimento total



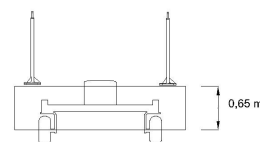
Largura de trabalho



Largura de transporte



Bitola de trabalho



Altura da lâmina