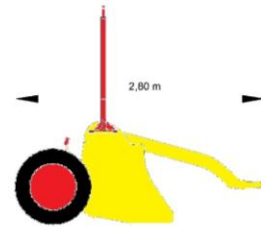


**FICHA TÉCNICA**

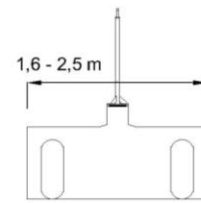
# ME - 16.25

Ámbitos de aplicación: edificación, invernaderos y jardinería, campos deportivos

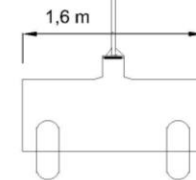
Tipología: niveladora extensible  
 Potencia mínima requerida: 50 CV  
 Potencia máxima requerida: 120 CV  
 Longitud total: 2,65 m  
 Anchura total: 2,50 m  
 Anchura de trabajo: 1,60 m – 2,50 m  
 Anchura de transporte: 1,60 m  
 Vía de trabajo: 2,00 m  
 Vía de transporte: 1,50 m  
 Altura ruedas: 0,84 m  
 Altura cuchilla : 1,00 m  
 Altura gancho de arrastre: 0,45 m  
 Peso indicativo: 1.250 kg  
 Tipo de chasis: monoviga  
 Tipo apertura cuchilla: hidráulica  
 Cuchilla replegable: no  
 Cuchilla extensible: sí  
 Tipo apertura ejes: telescópica  
 Ejes extensibles: sí  
 Filtro aceite: cartucho  
 Balancín: nº 2 ruedas estabilizadoras  
 Inclinación de la cuchilla: manual  
 Equipo luces: sí  
 Asta porta receptor: nº 1 hidráulica extensible  
 Material transportado a pasada : 3 m<sup>3</sup>  
 Velocidad de acabado (km/h): 4 km/h  
 Distancia de transporte (m): 80 m  
 Control láser: hidráulico independiente  
 Predisposición equipo láser: sí  
 Predisposición equipo GPS: sí  
 Precisión con láser en 450 m: ± 2 mm  
 Precisión con GPS en 5 km: ± 10 mm



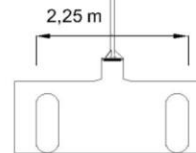
Longitud total



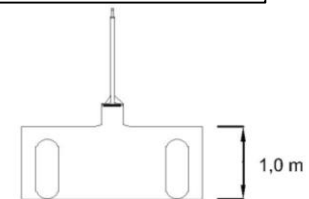
Anchura de trabajo



Anchura de transporte



Vía de trabajo



Altura cuchilla